



## Büro- und Praxisräume an bester Lage

Im «Cityhof» im Zentrum von Olten entsteht etwas Neues. Die hervorragende Infrastruktur des Gebäudes, der hohe Ausbaustandard sowie die Lage wecken die Aufmerksamkeit von Ärzten aus ganz Europa. Die kürzlich freigewordenen Flächen inspirieren Interessierte zu neuen Geschäftsideen.

Das Gebäude liegt im Stadtzentrum von Olten an einer Hauptverkehrsachse. Bushaltestelle direkt vor dem Gebäude, verschiedene Gastronomiebetriebe sind in unmittelbarer Nähe, der Bahnhof ist sieben Gehminuten entfernt.

Aktuell stehen grosse Flächen im Erdgeschoss sowie im 1. Obergeschoss zur Verfügung. Die beiden Geschosse sind intern direkt verbunden, können aber auf Wunsch getrennt gemietet werden.

Das Gebäude und die Räumlichkeiten eignen sich ausgezeichnet zur Einrichtung eines Ärzte- und Gesundheitszentrums.

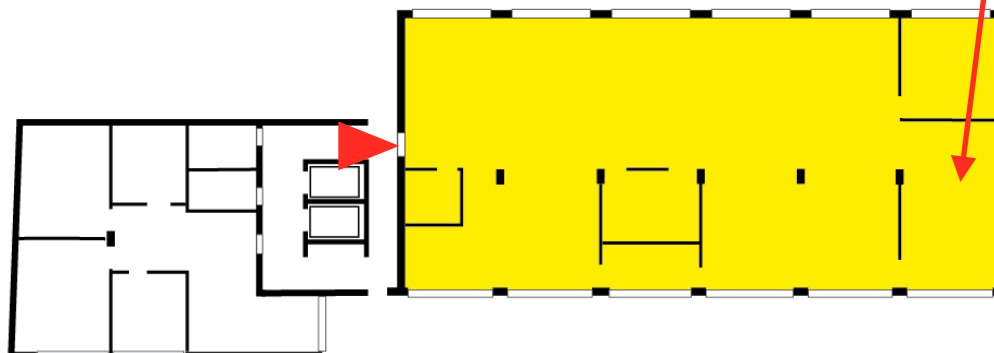


### Erdgeschoss

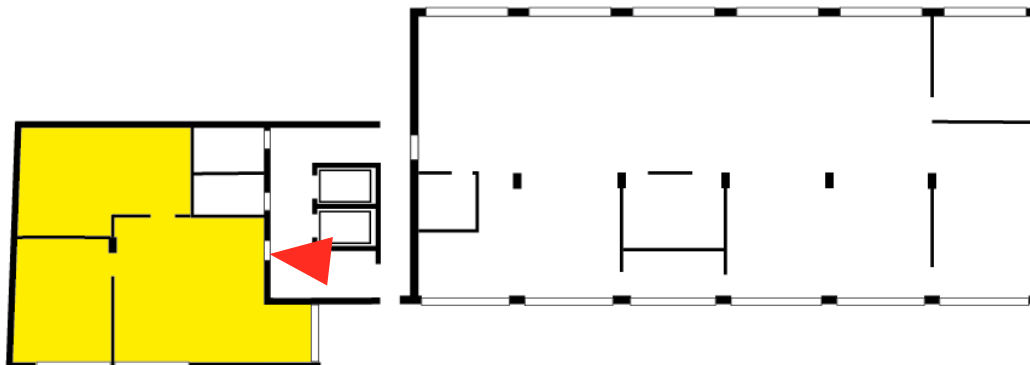


Interne Verbindung  
über offene Treppe

### 1. Obergeschoss



## 2. Obergeschoss



### Flächenangebot

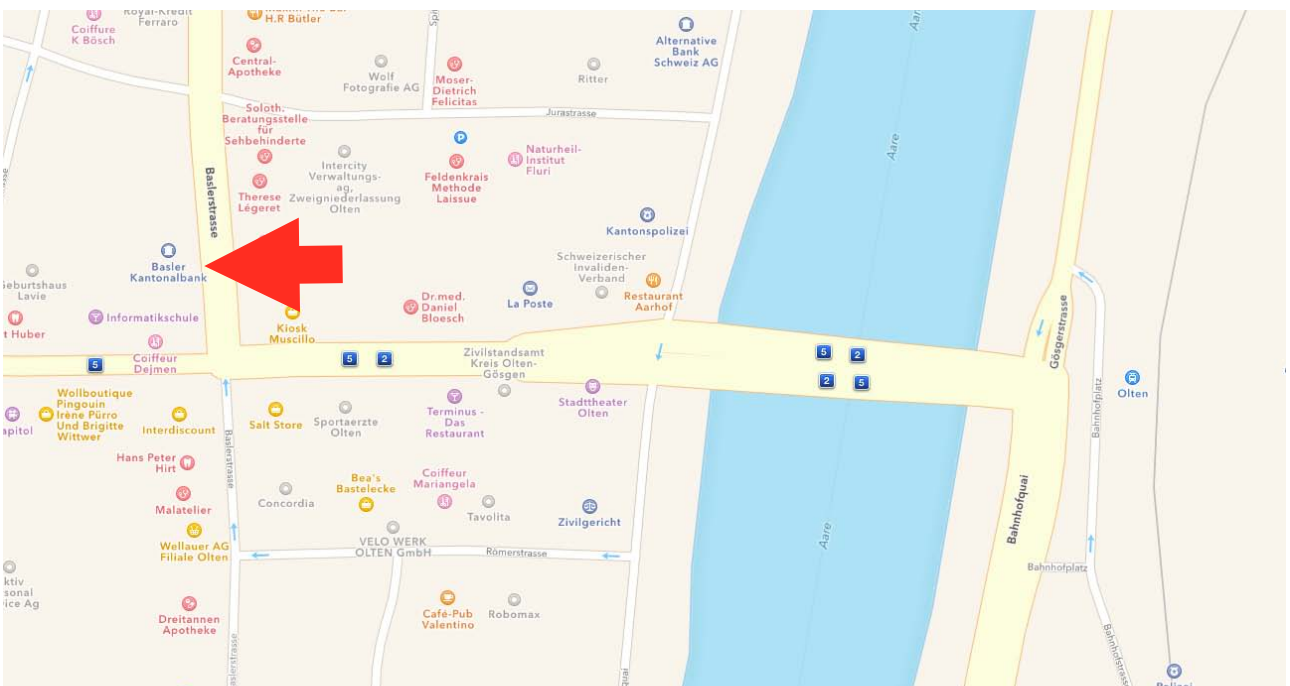
Lage	Fläche	Grösse
EG	Bürofläche	ca. 282 m <sup>2</sup>
EG	Lager	ca. 50 m <sup>2</sup>
EG	Ladenfläche	ca. 92 m <sup>2</sup>
	<b>Total</b>	<b>ca. 424 m<sup>2</sup></b>
1. OG	Bürofläche	ca. 335 m <sup>2</sup>
	<b>Total EG + 1. OG</b>	<b>ca. 759 m<sup>2</sup></b>
2. OG	Bürofläche	ca. 106 m <sup>2</sup>
	<b>Gesamt-Total</b>	<b>ca. 865 m<sup>2</sup></b>

Die einzelnen Flächen können je nach Bedarf und Nutzungskonzept separat gemietet werden.

Auf Wunsch werden Nutzungskonzepte erstellt, insbesondere im Blick auf die Ansiedlung Branchen verwandter Betriebe, zum Beispiel aus dem Bereich Gesundheit.

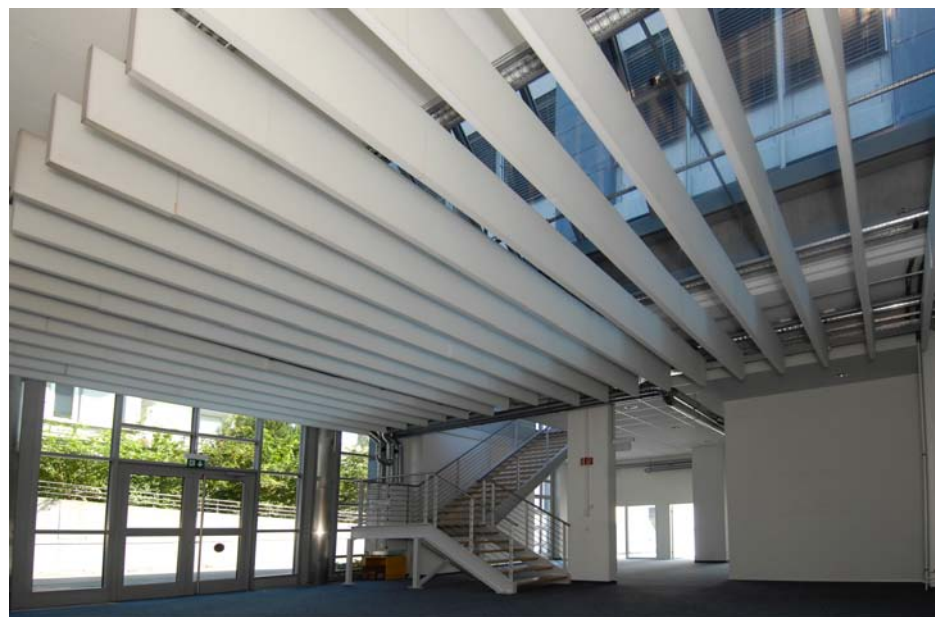
Preis je nach Flächenbedarf auf Anfrage.

## Lage






**Bilder  
Erdgeschoss**



## 1. Obergeschoss



## 2. Obergeschoss



**Alles über den «Cityhof»,  
über das Miet-Objekt, dessen Umgebung  
und das Leben und Arbeiten in  
Olten finden Sie auf  
[www.hierbinichgerne.ch](http://www.hierbinichgerne.ch)**